

Ficha de recollida de datos

MVMC de Infesta

DENOMINACIÓN DA COMUNIDADE	MVMC de Infesta
CONCELLO / PARROQUIA	Rois – Rois(San Mamede)
DATOS PRINCIPAIS	
Superficie	5 – 7 Hectáreas
Límites	<p>Norte: Parcela de Pedrouzo e propiedades particulares.</p> <p>Este: Propiedades particulares de Dices e Vilares.</p> <p>Sur e Oeste: Propiedades particulares.</p>
Situación xeográfica	Situado na parte S.O do termo veciñar de Infesta, enclavada entre fincas particulares.
Altimetrías	
Características do clima	
Estrutura de usos do solo	Según o visor de mapas dos usos do solo, pódese observar que os distintos puntos marcados no mapa constan maioritariamente de zonas con poboación de coníferas.
ORIXE HISTÓRICA	
A creación desta MVMC data do 17 de Decembro de 1976.	
Jurado Provincial Montes VECINALES EN Mano Común (Exp: 32, ID: 213)	
Patrimonio etnográfico	
Patrimonio natural	
Actividades (Veciños)	As actividades comúns da zona adaptadas á situación xeográfica o tipo de flora e fauna.

CATÁLOGO DE PAISAXES DOS MONTES DE TERRAS DE IRIA	
Catálogo de paisaxes	A parroquia onde se sitúa o monte pertence a Área Paisaxística da Galicia Central.**
Directrices de paisaxe	

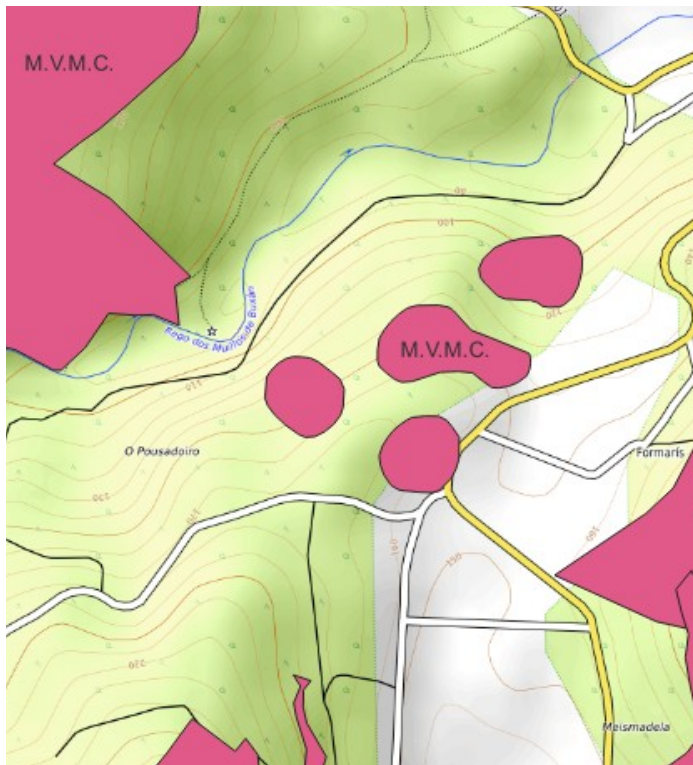
* Datos obtidos da páxina web da Consellería do medio rural [enlace](#). Datos cartográficos para a realización dos diferentes mapas no distrito forestal IV e no visor do Instituto de Estudos do Territorio da Xunta de Galicia.

**Datos obtidos da páxina do Catálogo de Paisaxes mediante o [enlace](#).

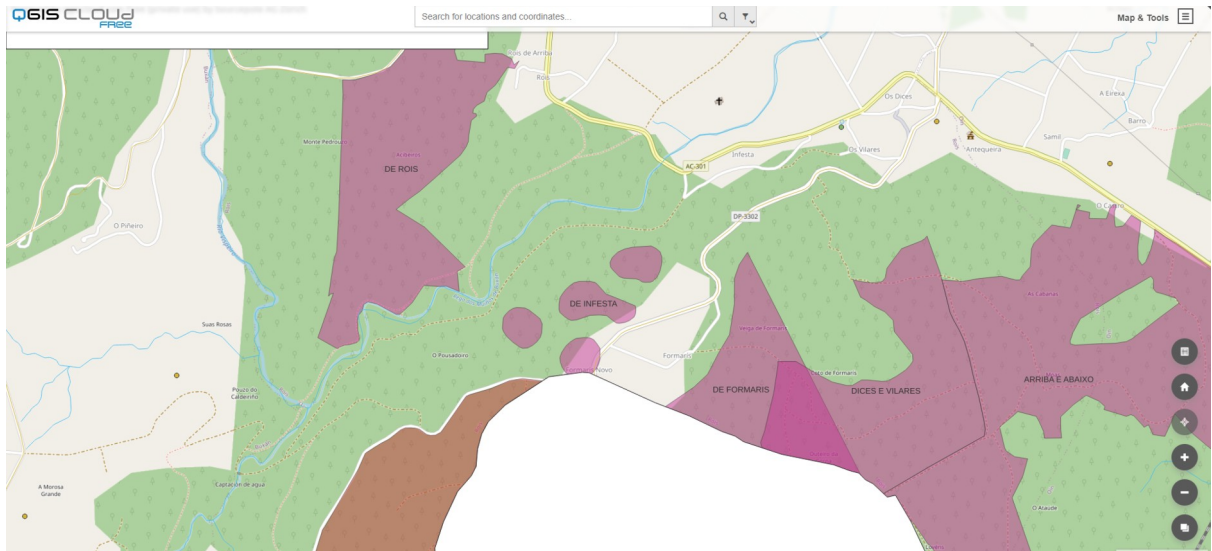
Anexo

A continuación amósanse capturas do QGIS e do visor de mapas relacionadas ca visualización dos Montes Man Comúns, o da ficha e os colindantes.

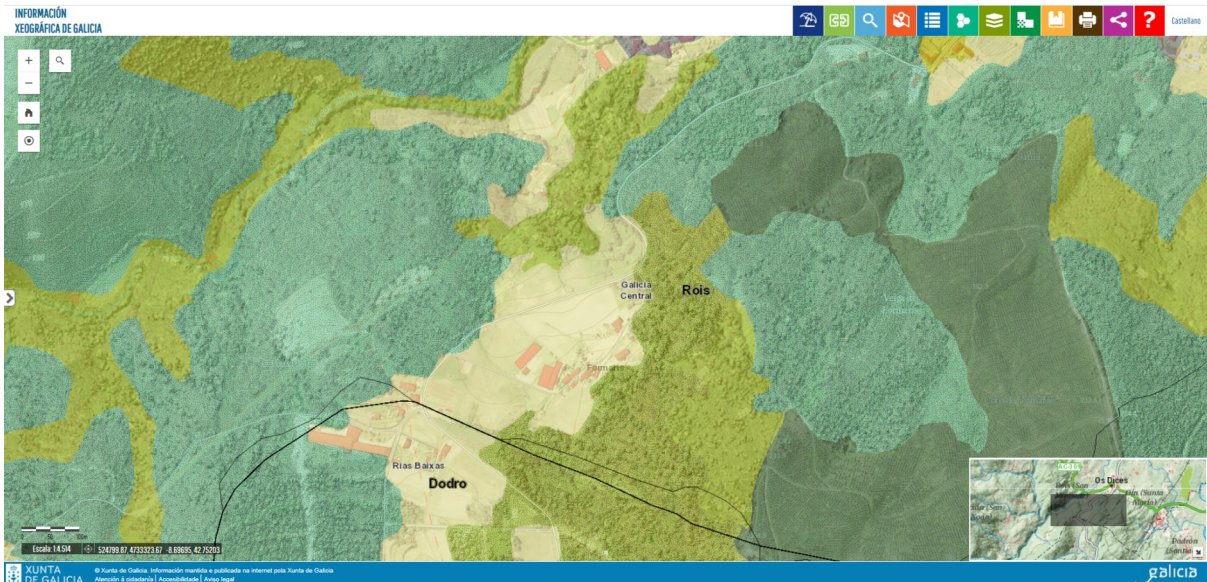
Anexo I: Mapa elaborado no QGIS 3.260



Anexo II: Mapa de montes veciñais



Anexo III: Mapa de ocupación do solo SIOSE 2014. Información xeográfica de Galicia



Anexo IV: Mapa elaborado no QGIS CLOUD free. Mapa satélite

